

「私たちには夢があります」

長い人生を歩んでこられた方が、安心して、楽しく過ごしていただく。

その為には日常生活に必要な介護だけでなく、ささやかでも願いをかなえる介護も必要です。

どんな病気・障害をかかえても、高齢になっても、夢や願いはみんなあるはずです。

「願いをかなえる介護を提供すること」が私たちの夢です。



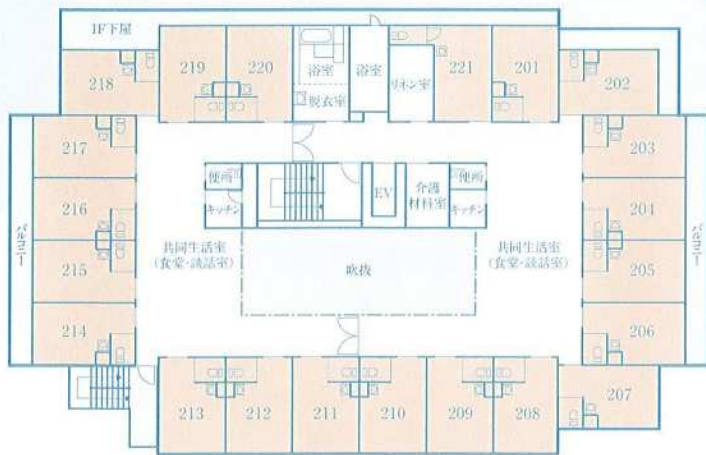
Harmony
Makizukadai
Facility
Guide

Facility Map

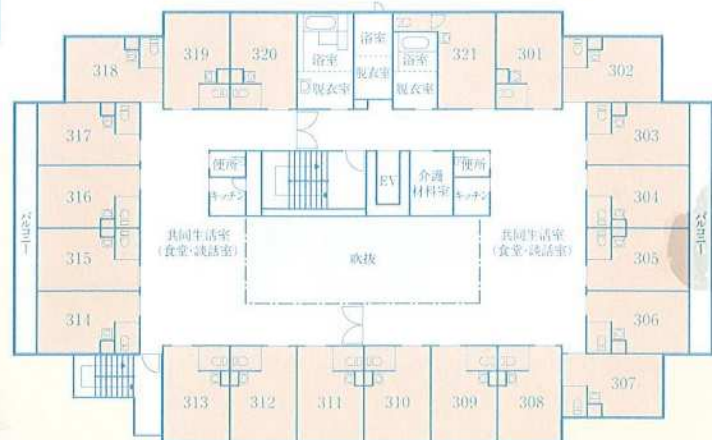
1F



2F



3F



Healthcare

医療／健康管理

夜間も看護師が対応可 安心のサポート体制を確立

医療行為が必要になっても、医師の指示管理のもと夜間も看護が提供できる体制を整えております。



Meal

食事

365日おいしく楽しくイキイキと過ごす

施設の食事は栄養バランスを考えた、高齢者に優しいメニューです。でも、それだけで満足できるでしょうか？ 私たちは、外食やホームパーティーなどご自宅での食事習慣を取り入れる事により、初めて食事の満足度が上がると考えています。



Dwelling

住環境

快適で安心できる 住まいをご提供

お一人でのご利用が難しい方は、職員がお手伝いさせていただきますので安心です。



食堂

浴室(個室)

居室

住宅型有料老人ホーム

ハーモニー榎塚台

ご入居相談・お問合せ受付中

入居費のご案内

敷金 ￥150,000

月額利用料(お一人様部屋/13.2㎡)

家賃 ￥55,000

管理費*1 ￥30,600

食費*2 ￥43,740

合計 ￥129,340(税込)

※1:管理費は水道・光熱費を含みます。
※2:食費は日額¥1,350×30日で計算しています。
※介護保険費用、医療費などが別途必要です。

【ご入居して頂ける方】

●要介護1～5の認定を受けた方 ●医療ニーズの高い方

【施設料金に含まれているサービス】

●食事時の見守り(食堂内での食事に限る)

●緊急時の対応 ●日々の生活相談等

以上のサービスは施設料金に含まれており無料です。

【月額料金に含まれないもの】

●嗜好品・日用品・オムツ等の消耗品 ●医療費・薬代・介護費用(自己負担分)

●その他個人の希望で受けるサービス費用

アクセス



泉北高速鉄道「泉ヶ丘」駅より 車で約10分

施設概要

施設類型 住宅型有料老人ホーム

所在地 〒590-0114 大阪府堺市南区榎塚台1丁目11番6号

構造・規模 鉄骨造

居室数 42室(全室個室)

居室面積 13～16㎡

料金の支払方法 月払い

家賃、管理費、お食事代(1日3食30分)

介護保険費用、医療費などが別途必要です。

居室の権利形態 賃貸借

開設年月 令和3年2月1日

土地・建物権利形態 非所有

☎ 072-289-5062

[受付時間] 9:00～18:00



運営管理/株式会社シトラス 〒583-0882 大阪府羽曳野市高鷺10-7-16
TEL:06-6809-4629 FAX:06-6809-4637

Harmony
Makizukadai
Facility
Guide

住宅型有料老人ホーム

ハーモニー [榎塚台]

施設ガイド

「私たちに夢があります」



夜間看護師対応施設