

住宅型有料老人ホーム ハーモニー吹田



※阪急バス「佐井寺北バス停」徒歩3分

ハーモニー吹田 施設概要

- 施設類型 : 住宅型有料老人ホーム
- 所在地 : 〒565-0836 吹田市佐井寺3丁目1-25
- 構造・規模 : 鉄筋造り3階建て
- 敷地面積 : 594.80㎡
- 居室数 : 42室
- 居室面積 : 10.78㎡～(最多:約13㎡)
- 施設運営 : 株式会社第一歩
- 運営管理会社 : 株式会社総合医療サービスハーモニー

ご入居相談・お問い合わせ受付中!

お気軽にお電話ください。

☎ 06-6155-8206

FAX:06-6155-8216



住宅型有料老人ホーム ハーモニー吹田

「私たちには夢があります」

24時間看護師対応

施設ガイド

Healthcare 医療 / 健康管理

24時間看護師が対応可
安心のサポート体制を確立

医療行為が必要になっても、医師の指示管理のもと24時間の看護が提供できる体制を整えています。



※写真は全てイメージです。

Meal 食事

施設の食事は栄養バランスを考えた、高齢者に優しいメニューです。でも、それだけで満足できるでしょうか？ 私たちは、外食やホームパーティなどご自宅での食事習慣を取り入れる事により、初めて食事の満足度が上がると考えています。



365日おいしく楽しく
イキイキと過ごす

Dwelling 住環境 快適で安心できる住まいをご提供

お一人でのご利用が難しい方は、職員がお手伝いさせていただきますので安心です。



食堂



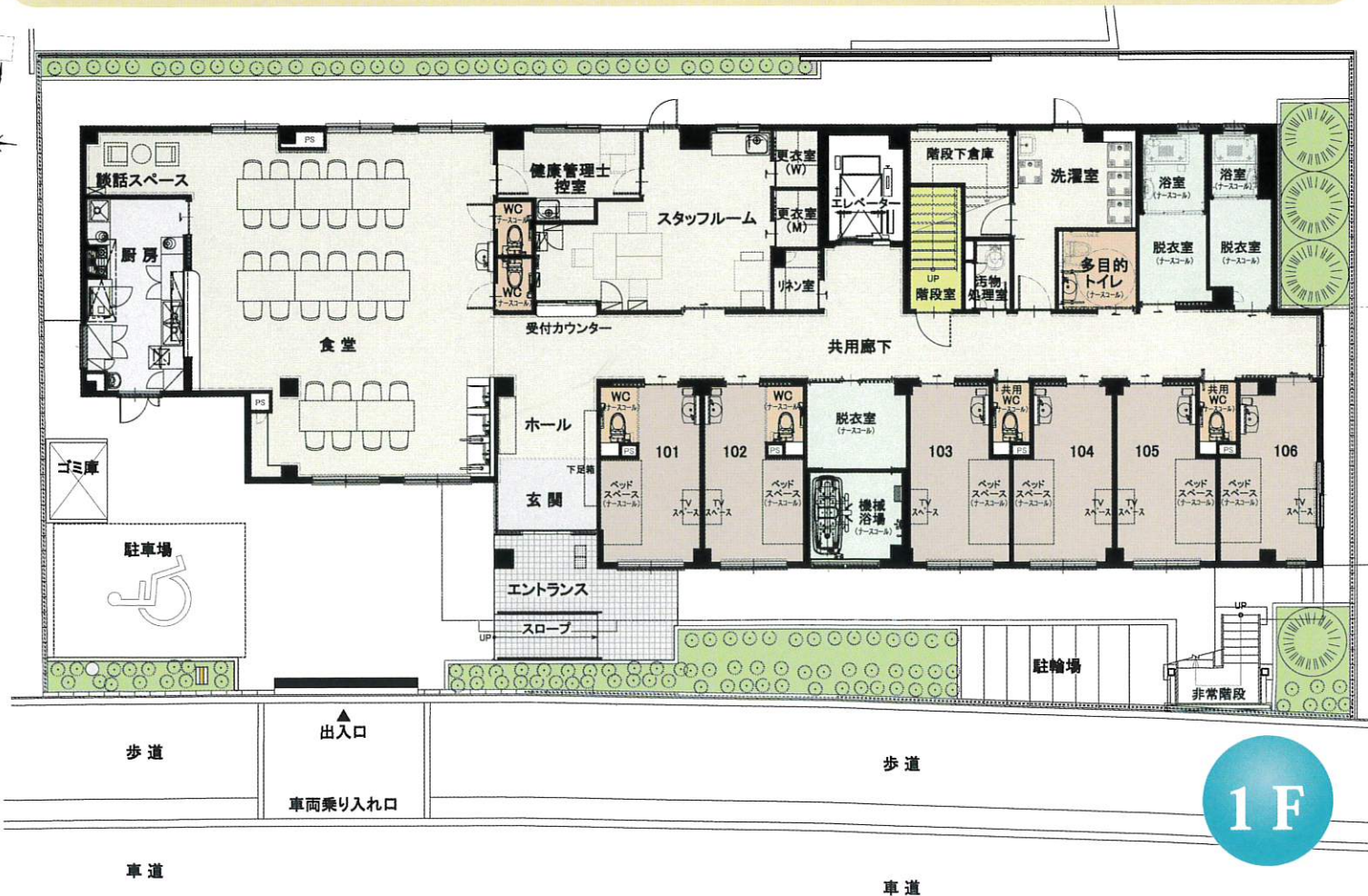
浴室(個浴)



居室

「私たちには夢があります」

長い人生を歩んでこられた方が、安心して、楽しく過ごしていただく。その為には日常生活に必要な介護だけでなく、ささやかでも願いをかなえる介護も必要です。どんな病気・障害をかかえても、高齢になっても、夢や願いはみんなあるはず。 「願いをかなえる介護を提供すること」が私たちの夢です。



住宅型有料老人ホーム
ハーモニー吹田

介護・医療 受入対応表

介護	可否
重度の寝たきり	○
暴言・暴力	相談
介護拒否	○
大声	○
徘徊	○
看取り	○

疾患	可否
認知症	○
精神疾患	○
糖尿病	○
末期の悪性腫瘍	○
パーキンソン病	○
パーキンソン病関連疾患	○
多系統萎縮症	○
頸髄損傷	○
筋萎縮性側索硬化症	○
脊髄小脳変性症	○
その他難病	○

医療	可否
喀痰吸引	○
インシュリン注射	○
胃ろう	○
腸ろう	○
鼻腔経管栄養	相談
中心静脈栄養 (IVH)	○
気管切開	○
人工呼吸器	○
在宅酸素	○
尿道留置カテーテル	○
人工肛門	○
褥瘡 (床ずれ)	○
疼痛管理 (麻薬等)	○

感染症	可否
MRSA	○
肝炎	○
結核	相談
その他	相談

～住宅型有料老人ホーム～
ハーモニー吹田

～入居費用のご案内～

○敷金 150,000円 (非課税)

○家賃

Aタイプ=10.78～13.59㎡ Bタイプ=14.74㎡ Cタイプ=19.38㎡

Aタイプ 60,000円 (非課税)

Bタイプ 65,000円 (非課税)

Cタイプ 70,000円 (非課税)

○管理費 30,000円 (税込)

○食費 41,400円 (税込)

☆合計 131,400円 (税込)～/月

※管理費の内訳…建物外構廻り共用部の清掃費用、共用部の維持管理費、共用部および居室部の電気・水道料金、建物の修繕費、事務管理費など

※月額利用料に含まれないもの…介護保険のサービス利用費 (1割または2割負担分)、日用品、嗜好品、おむつなどの消耗品、受診や訪問診療などの医療費や薬剤費、その他個人の希望により受けたサービス費など

※居室設備…トイレ (一部トイレのない居室あり)、洗面、緊急通報装置、照明、エアコン、カーテン

※布団やシーツ等リネンのリースもできます

表記にない症状につきましてもお気軽にご相談ください。

【入居相談窓口】ハーモニー吹田 ☎ 06-6155-8206